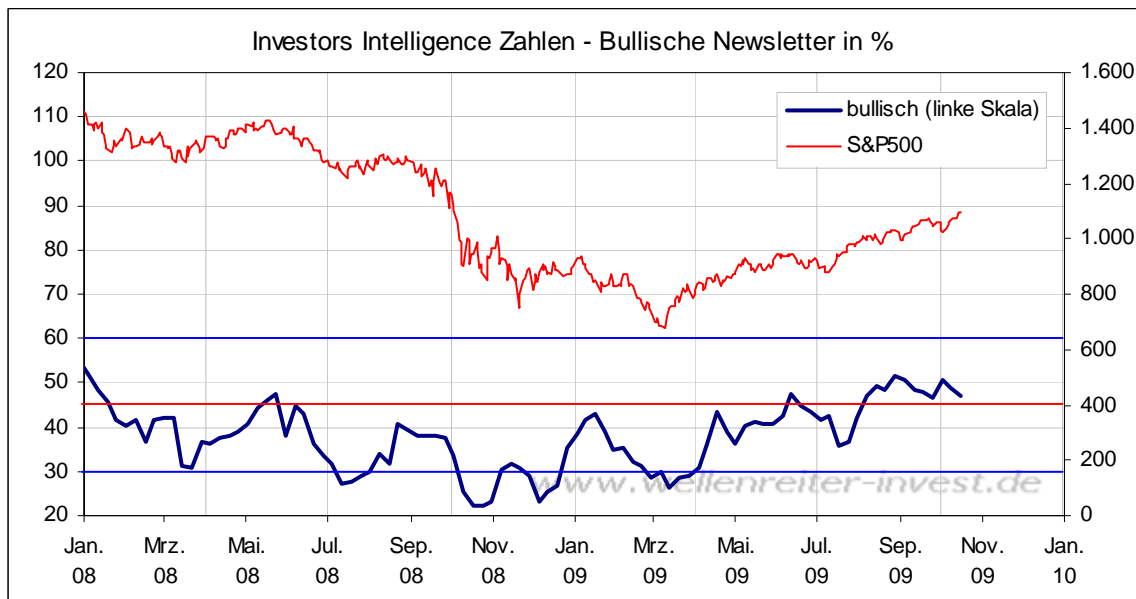


Der Wellenreiter

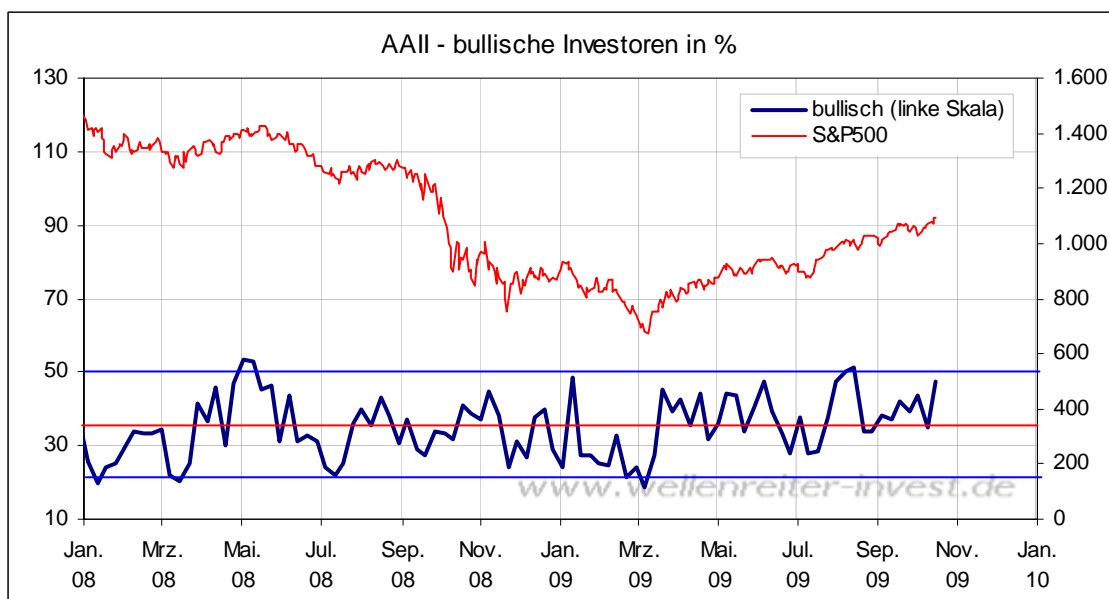
Handelstägliche Frühausgabe

Freitag, den 16. Oktober 2009

Eines der größten Hindernisse für ein Ende der Rallye bleibt die skeptische Haltung der Anleger an den Aktienmärkten. Das bullische Sentiment der US-Börsenbriefschreiber erreichte Ende August bei knapp über 50% einen Hochpunkt. Seitdem fällt es, obwohl die Kurse weiter steigen.



Ein leicht abweichendes Bild zeigt sich bei den individuellen Investoren (folgender Chart).

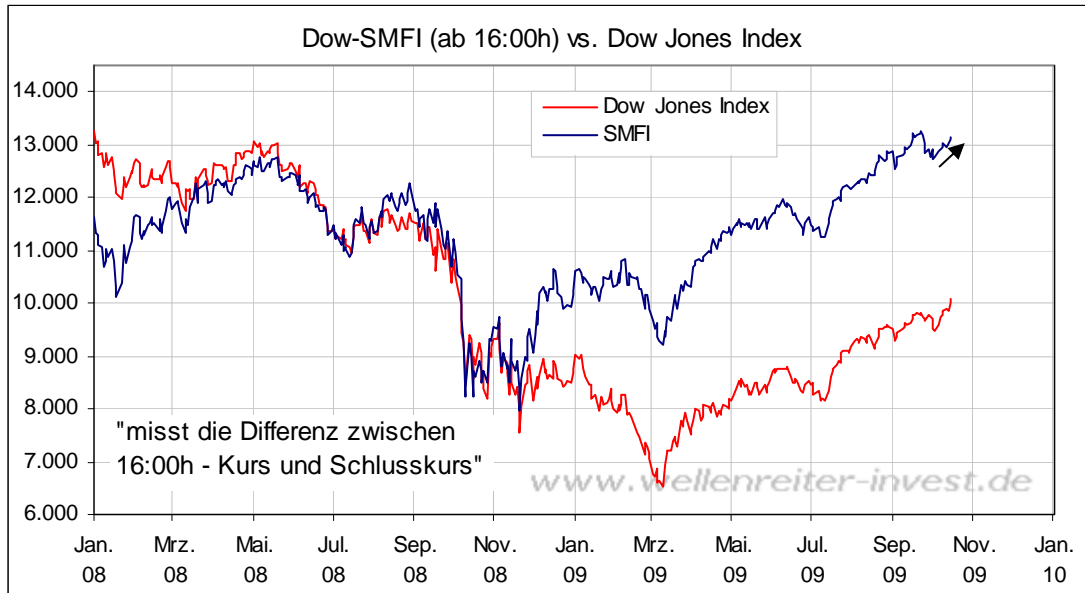


Zwar ist die bullische Stimmung in der vergangenen Woche deutlich angestiegen. Dennoch wird der August-Wert bisher nicht erreicht. Bezieht man Indikatoren wie den ISEE-Index mit ein, der ja das Bild der US-Kleinanleger und damit die individuellen Investoren widerspiegelt, so zeigt sich, dass die 10.000-Punkte-Marke im Dow Jones Index durchaus die Rolle eines „Stimmungs-Anheizers“ einnehmen kann. Der ISEE-Index notierte an den vergangenen beiden Tagen jeweils oberhalb der 160-Punkte-Marke. Der 10-Tages-GD ist deutlich im Anstieg begriffen (nächster Chart).

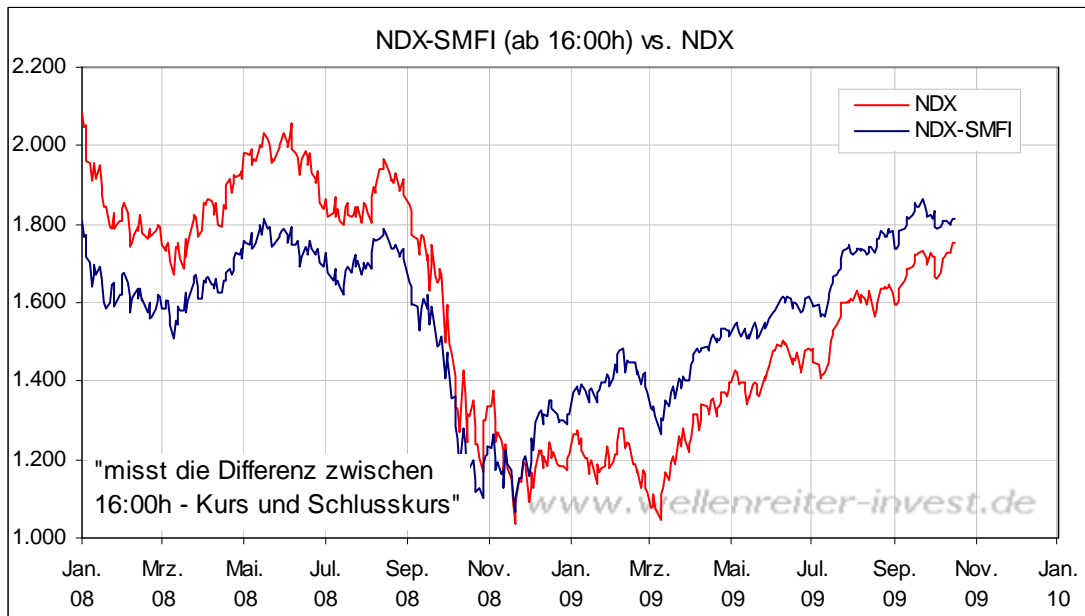


Fazit: Das Sentiment ist weiterhin von Skepsis geprägt, auch wenn sich im Bereich der individuellen Investoren eine Art-Wohlfühl-Mechanismus aufzubauen scheint. Wichtig ist, dass sich jetzt ein Gefühl herausbildet, wonach der vierstellige Bereich des Dow Jones Index endgültig zu den Akten gelegt werden kann. Im Bereich von 10.200 bis 10.300 Punkten dürfte sich ein solches Gefühl einstellen. Und dann dürften die Sentiment-Zahlen - insbesondere von AAI - dies mit einem neuen Verlaufshoch reflektieren.

Der Blick auf die Smart-Money-Indikatoren weist derzeit eine interessante Divergenz auf. Während der Dow Jones Smart Money Flow Index seit Anfang Oktober wieder zulegen kann (schwarzer Pfeil nächster Chart)....



...gilt dies nicht für den Nasdaq-Smart Money Flow Index (NDX-SMFI). Dieser tendiert seit Anfang Oktober seitwärts, obwohl auch hier die Kurse deutlich gestiegen sind.



Auch die Ratio Nasdaq 100 zum S&P 500 (nächster Chart) zeigt, dass sich die Marktteilnehmer nicht so sehr auf die Aufnahme neuer Risiken konzentrieren, sondern auf die Sektoren setzen, die zuvor stark gefallen sind.

Ratio Nasdaq 100 zu S&P500 Tageschart



Fazit: Die Ratio Nasdaq 100/ S&P 500 zeigt Ermüdungserscheinungen. Das smarte Geld kehrt dem Nasdaq Index den Rücken zu. Der Nasdaq 100 Index ist üblicherweise der Treiber neuer Aufwärtsbewegungen, gleichzeitig aber auch ein Frühindikator für deren Ende. Insgesamt ist eine Ermüdung der seit März laufenden Rallye ablesbar.

Der „Ferien-Modus“ ist beendet, die Montagsausgabe – dann mit einem kompletten Marktüberblick – erscheint voraussichtlich Sonntagabend. Die Wellenreiter-Frühausgabe wird pro Jahr etwa 220 bis 230 Mal publiziert. Das Jahr hat rund 250 Handelstage.

Zu den Märkten.

1,35 Mrd. Aktien wechselten an der NYSE den Besitzer. Das Aufwärtsvolumen betrug 693 Mio., das Abwärtsvolumen 623 Mio. gehandelte Aktien. Das Aufwärtsvolumen ergab 55% vom Gesamtvolumen. 388 neuen Hochs stand 1 neues Tief gegenüber.

Der Dow Jones Index schloss mit 10.062 Punkten um 47 Zähler höher (+0,5%) als am Vortag.

Der S&P 500 endete bei 1.096 Punkten um 5 Zähler höher (+0,4%).

Der Nasdaq Composite Index schloss mit 2.173 Punkten um 1 Punkt (+0,1%) höher; der Halbleiter-Index fiel um 1,4%.

Der Transport-Index endete bei 4.033 Punkten (-0,3%)

Größte Gewinner: Öl-Service, Biotech; Größte Verlierer: Halbleiter, Goldminen

Der T-Bond Future endete bei 118,25 Punkten (120,29).

Der US-Dollar Index befindet sich bei 75,67 Punkten (76,13).

Crude Öl notiert aktuell bei 77,77 (74,26) und Erdgas bei 4,50 Dollar (4,60).

Der Goldpreis notiert aktuell bei 1.050 Dollar/Unze (1.065). Gold in Euro liegt bei 703.

Silber befindet sich bei 17,41 Dollar (17,79)

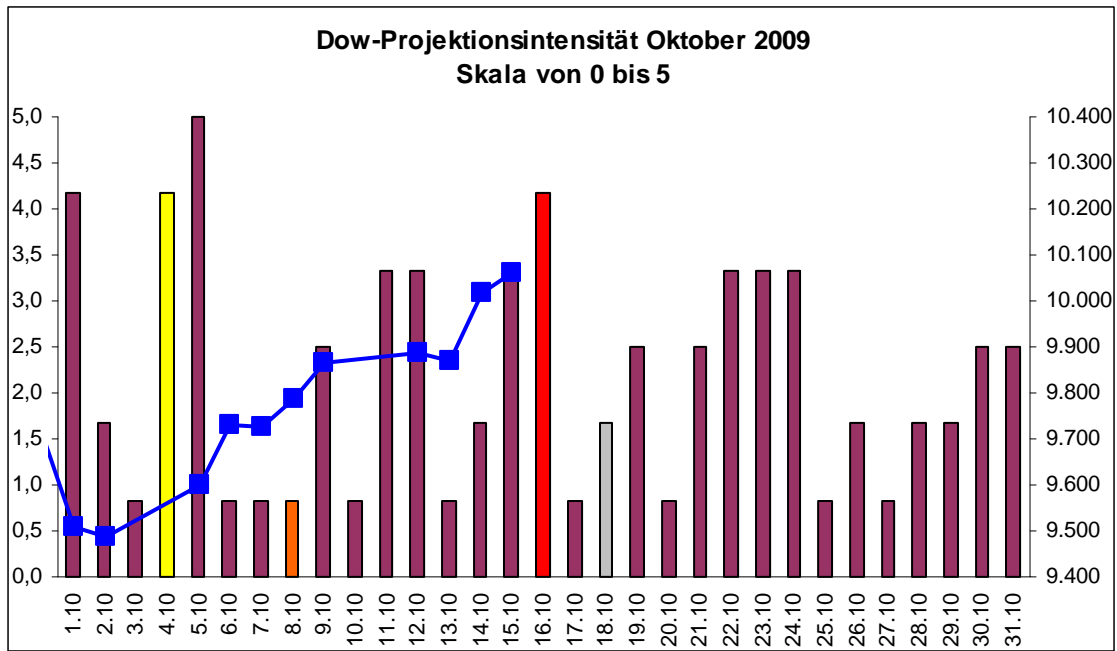
Der Gold Bugs Index HUI fiel um 2,2% auf 444 Punkte. Der Gold/Silber Index XAU endete bei 176 Punkten. Newmont Mining verlor 79 Cent und endete bei 46,56 Dollar.

Der Volatilitätsindex (VIX) fiel um 5,0% auf 21,72 Punkte; der VXN (NDX-Vola) endete bei 22,51 Punkten. Die Put/Call-Ratio schloss mit 0,69. Die Equity-PCR endete bei 0,46. Die OEX-PCR endete bei 1,05. Der ISEE schloss mit 163.

Die Charts zu den Daten finden Sie im handelstäglich gegen 6 Uhr morgens aktualisierten Marktüberblick: <http://premium-ontfsy9nmdfmoj.eu.clickandbuy.com/chartscharts.html?cache-control=no-cache,no-store>

Weitere ausführliche Charts befinden sich im Marktlabor.

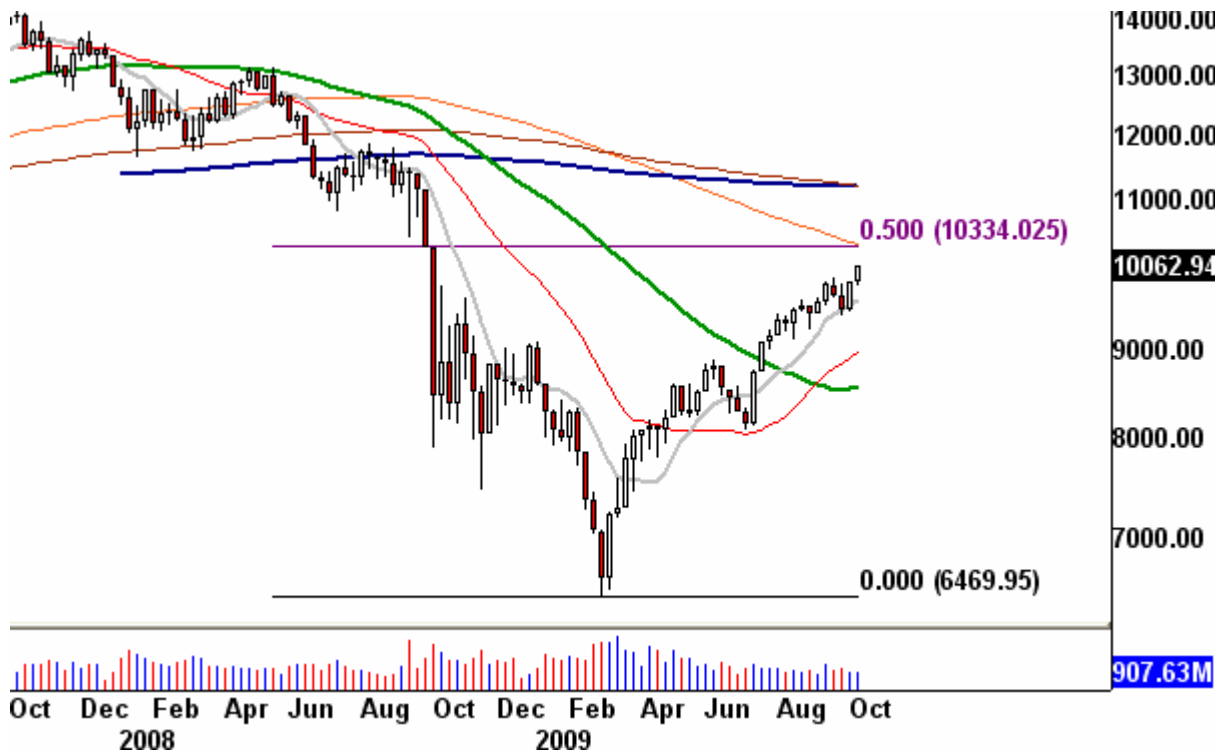
Zeitprojektionstage: 1.10., 5.10., 16.10; Verfallstag 16.10.; Fed-Protokoll 13.10.



weinrot=normale Zeitprojektion; orange=Donnerstag vor der Verfallswoche; gelb=Vollmond, rot=Verfallstag; dunkelgrau=Neumond; blaue Linie: Verlauf Dow Jones Index

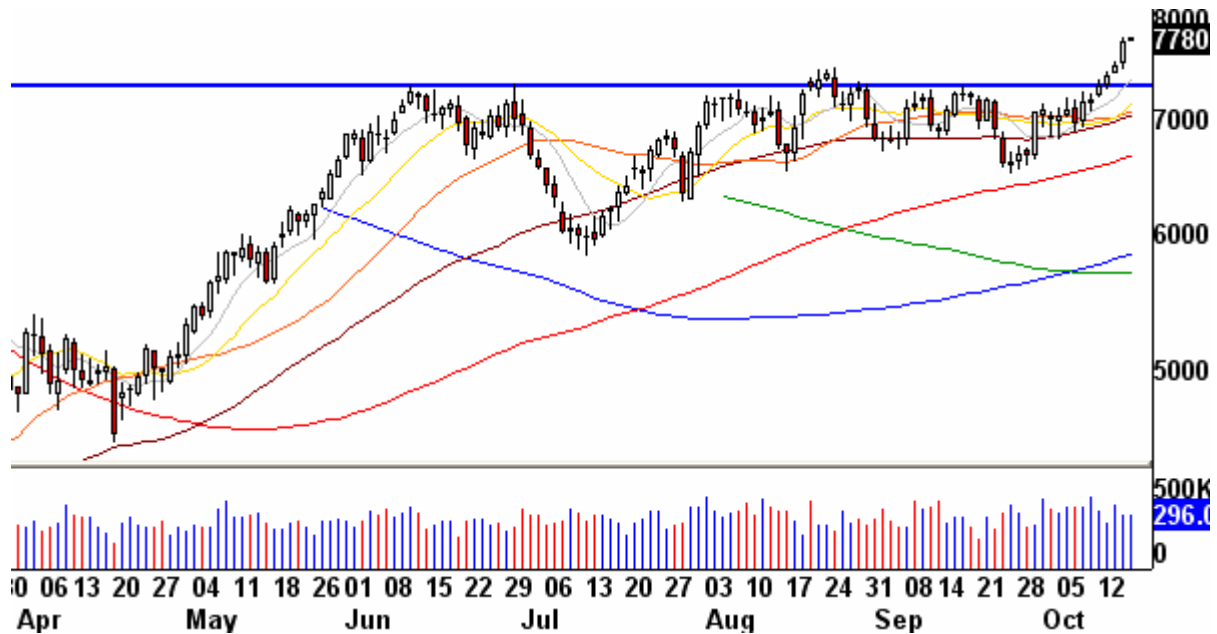
Für den Dow Jones Index bedeutet das 50%-Retracement bei 10.334 Punkten einen wichtigen Widerstand.

Dow Jones Index Wochenchart



Ein Blick auf die anderen Märkte zeigt deutlich fallende Anleihen (steigende Zinsen), was eine Rotation von Anleihen in Aktien bedeutet. Gleichzeitig pausieren die Edelmetalle in ihrer Aufwärtsbewegung, während der Ölpreis aus einem langen Seitwärtstrend in den Rallye-Modus umgeschaltet hat.

Crude Öl Tageschart



Die sich hieraus ergebenden Inflationsrisiken dürften spätestens zu Beginn des kommenden Jahres spürbar werden. Wir bleiben weiterhin bei unserer bullischen Einschätzung für die Aktienmärkte und sehen das 50%-Retracement im Bereich von 10.330 Punkten (Dow Jones Index) als nächstes Ziel.

Absacker

Die USA kritisieren China für einen „Mangel an Flexibilität“ im Hinblick auf die Kursentwicklung des Yuan.

<http://tinyurl.com/yk93ulk>

Bitte beachten Sie unseren [Disclaimer](#). Die Nennung von Einzel- oder Indexwerten stellt keine Kauf- oder Verkaufsempfehlung dar. Der Handel mit Aktien, Zertifikaten, Optionsscheinen oder sonstigen Wertpapieren kann zu Totalverlust führen. Wir schließen dafür jede Haftung aus. Wir weisen darauf hin, dass die Weiterverbreitung oder Wiedergabe von Informationen dieser Seite oder Teilen davon ohne unsere Einwilligung nicht gestattet ist.